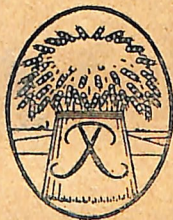


Lt-Colonel C. K. HOWARD-BURY D. S. O.

A LA CONQUÊTE
DU
MONT EVEREST

TRADUCTION FRANÇAISE, PAR G. MOREAU
ANCIEN ÉLÈVE DE L'ÉCOLE POLYTECHNIQUE
PRÉCÉDÉE D'UNE INTRODUCTION
DE SIR FRANCIS YOUNGHUSBAND
PRÉSIDENT DE LA "ROYAL GEOGRAPHICAL SOCIETY".

PRÉFACE DU PRINCE ROLAND BONAPARTE
MEMBRE DE L'INSTITUT; PRÉSIDENT DE LA SOCIÉTÉ DE GÉOGRAPHIE.



PAYOT & C^{IE}, PARIS
106, BOULEVARD SAINT-GERMAIN

1924
Tous droits réservés