

# ΨΥΧΙΑΤΡΙΚΗ ΚΑΙ ΝΕΥΡΟΛΟΓΙΚΗ

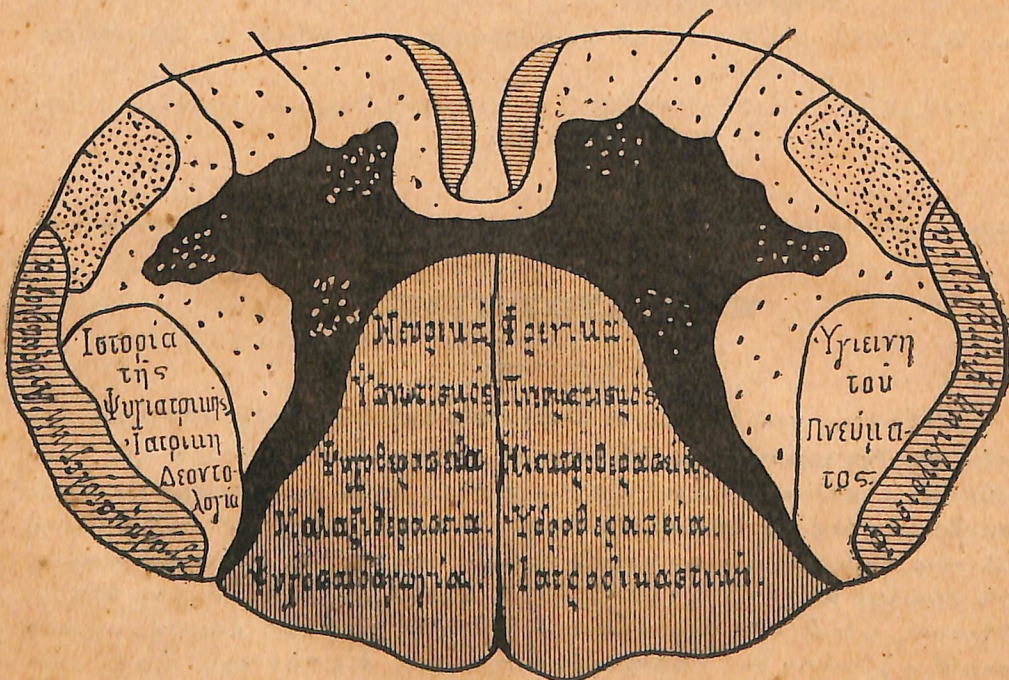
## ΕΠΙΘΕΩΡΗΣΙΣ

ΜΗΝΙΑΙΟΝ ΕΠΙΣΤΗΜΟΝΙΚΟΝ ΠΕΡΙΟΔΙΚΟΝ

ΑΡΧΙΣΥΝΤΑΚΤΗΣ ΚΑΙ ΔΙΕΥΘΥΝΤΗΣ

### ΣΙΜΩΝΙΔΗΣ Γ. ΒΛΑΒΙΑΝΟΣ

ΙΑΤΡΟΣ ΝΕΥΡΟΛΟΓΟΣ ΚΑΙ ΨΥΧΙΑΤΡΟΣ



ΕΤΟΣ Γ'  
1904



ΤΕΥΧΟΣ Α'  
ΣΕΠΤΕΜΒΡΙΟΣ

ΣΥΝΤΑΞΙΣ ΚΑΙ ΔΙΕΥΘΥΝΣΙΣ

16-ΖΗΝΩΝΟΣ-16 || Τηλέφωνον ἀριθ. 200