

ΨΥΧΙΑΤΡΙΚΗ ΚΑΙ ΝΕΥΡΟΛΟΓΙΚΗ

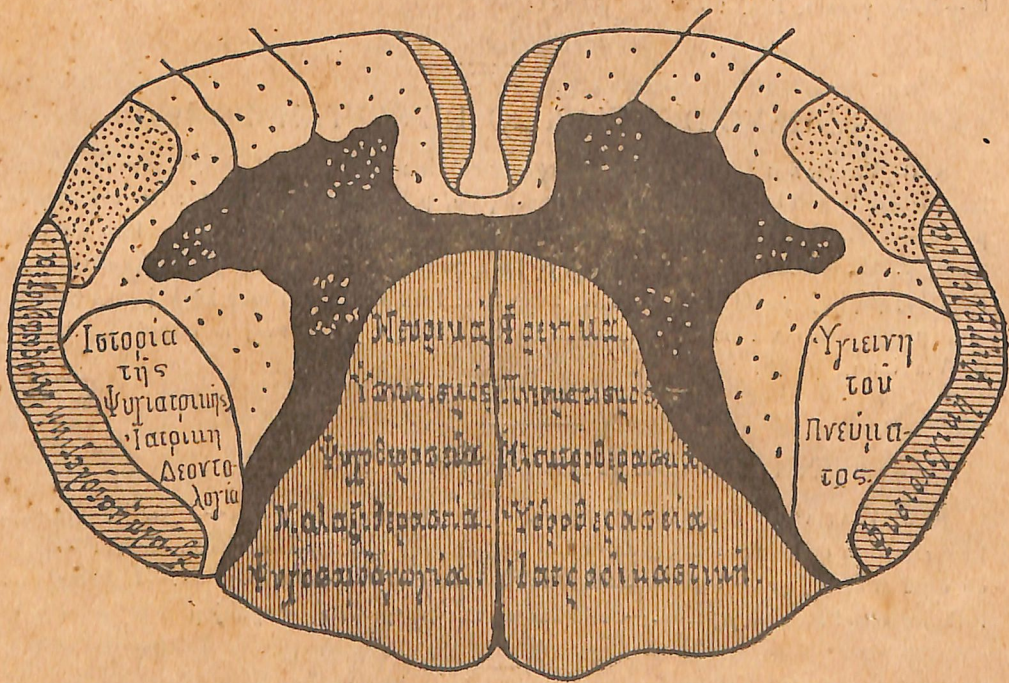
ΕΠΙΘΕΩΡΗΣΙΣ

ΜΗΝΙΑΙΟΝ ΕΠΙΣΤΗΜΟΝΙΚΟΝ ΠΕΡΙΟΔΙΚΟΝ

ΑΡΧΙΣΥΝΤΑΚΤΗΣ ΚΑΙ ΔΙΕΥΘΥΝΤΗΣ

ΣΙΜΩΝΙΔΗΣ Γ. ΒΛΑΒΙΑΝΟΣ

ΙΑΤΡΟΣ ΝΕΥΡΟΛΟΓΟΣ ΚΑΙ ΨΥΧΙΑΤΡΟΣ



ΕΤΟΣ Γ'
1904



ΤΕΥΧΟΣ Γ'
ΝΟΕΜΒΡΙΟΣ

ΣΥΝΤΑΞΙΣ ΚΑΙ ΔΙΕΥΘΥΝΣΙΣ

16-ΖΗΝΩΝΟΣ-16 || Τηλέφωνον αριθ. 200